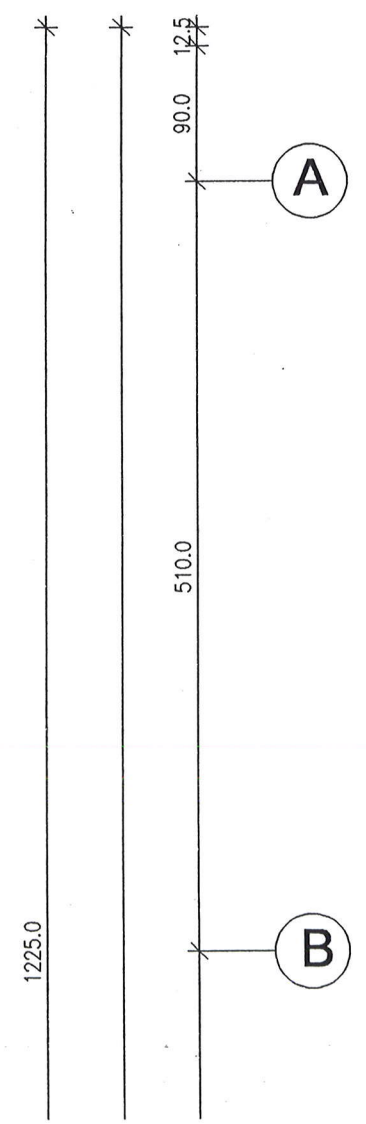


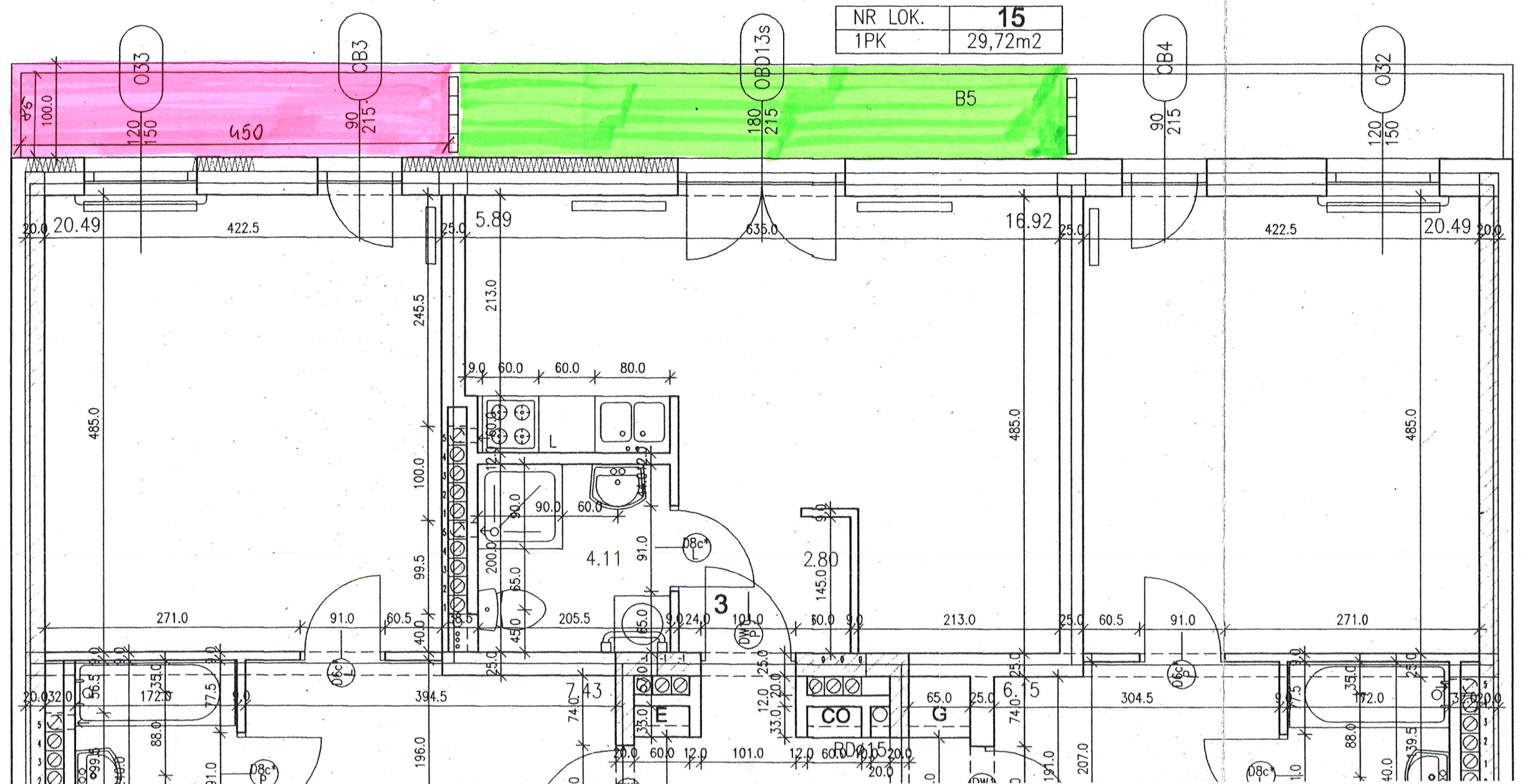
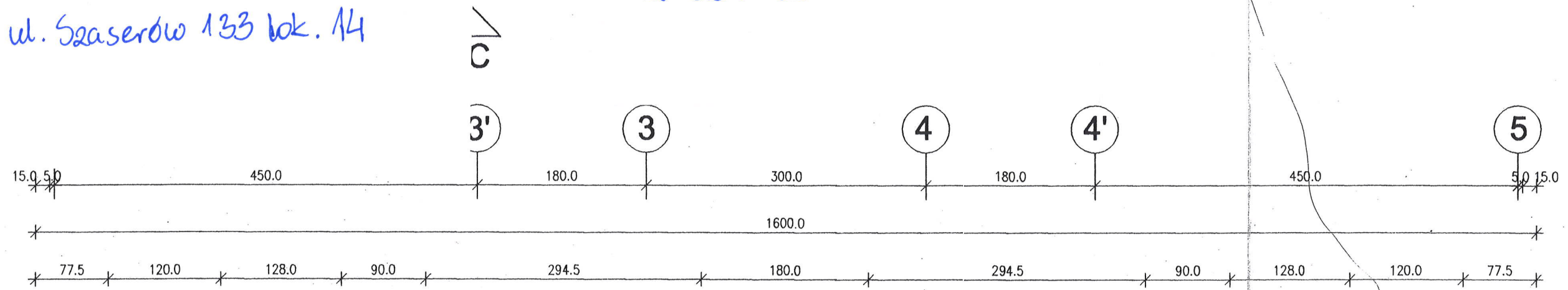
Balkon  
ul. Szaserów 133 lok. 13



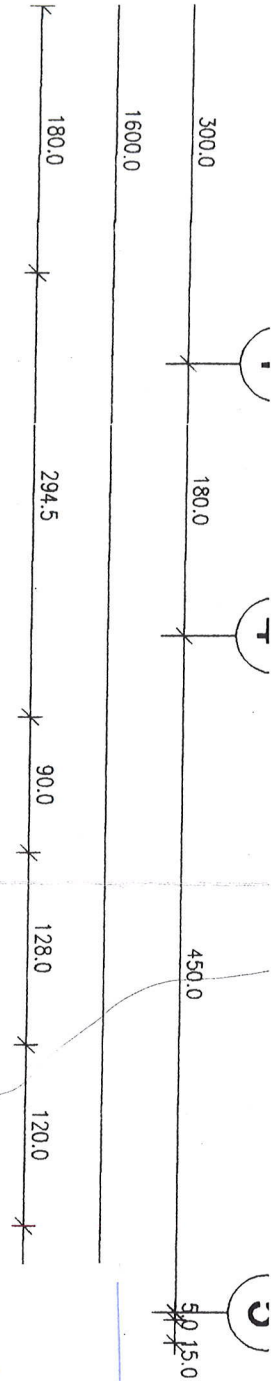


Balkon  
ul. Szaserów 133 lok. 14

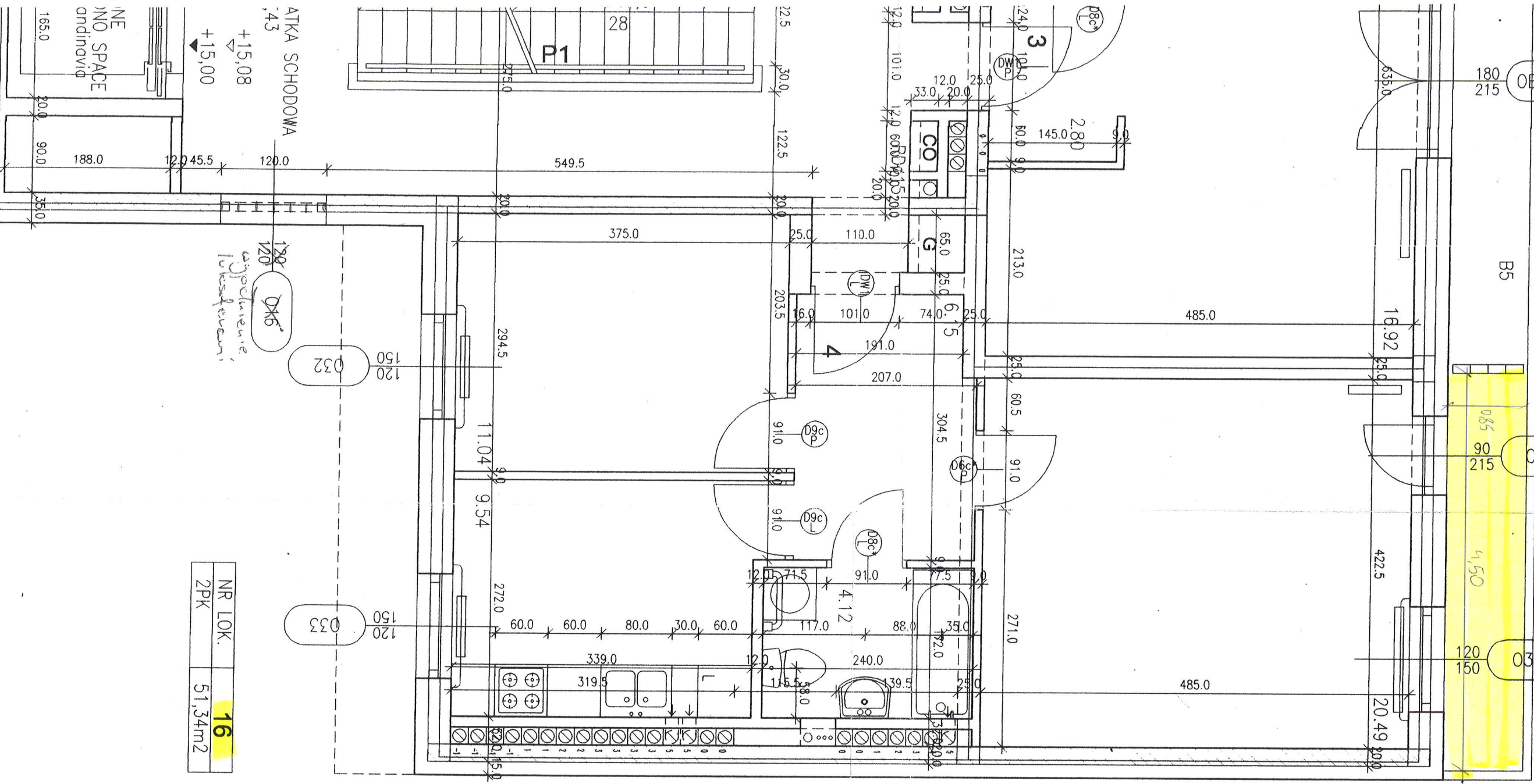
Balkon  
ul. Szaserów 133 lok. 15





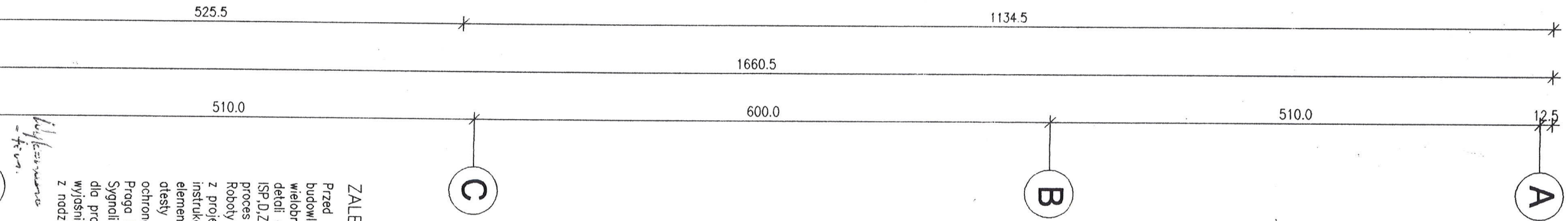


NR LOK.	<b>15</b>
1PK	29,72m <sup>2</sup>



NR LOK.	<b>16</b>
2PK	51,34m <sup>2</sup>

*Balkon*  
*ul. Szaserów 135 lok. 16*



### ZALECENIA

Przed przystąpieniem do robót zopoznać się z projektem budowlanym oraz z dokumentacją opisową i rysunków wielobranżowego projektu wykonawczego PT: A (rysunki detali elementy arch.), K, IS, IE oraz opracowań zwięzłych ISP, DZ, założen dźwigowych i innymi danymi mających proces budowlany.

Roboty prowadzić zgodnie z warunkami pozwolenia r z projektem, przepisami oraz Polskimi Normami, prze instrukcją producentów i dostawców. Stosować materiały elementy i wyroby posiadające aktualne oproboty techniczne atesty higieniczno-sanitarne i certyfikaty bezpieczeństwa ochrony przeciwpożarową wg projektu budowlanego Br Praga Pld Szaserów 133 PWA 12.2001 Rozdział IX str. Sygnalizować jednostkę projektowania wystąpienie kolizji dla prowadzonej realizacji i eksploatacji obiektu, do cz wyjasnień nie kontynuować robót. (rozwiązania zmian z nadzorem autorskim).

*Kierownik*  
*Dorbud*

